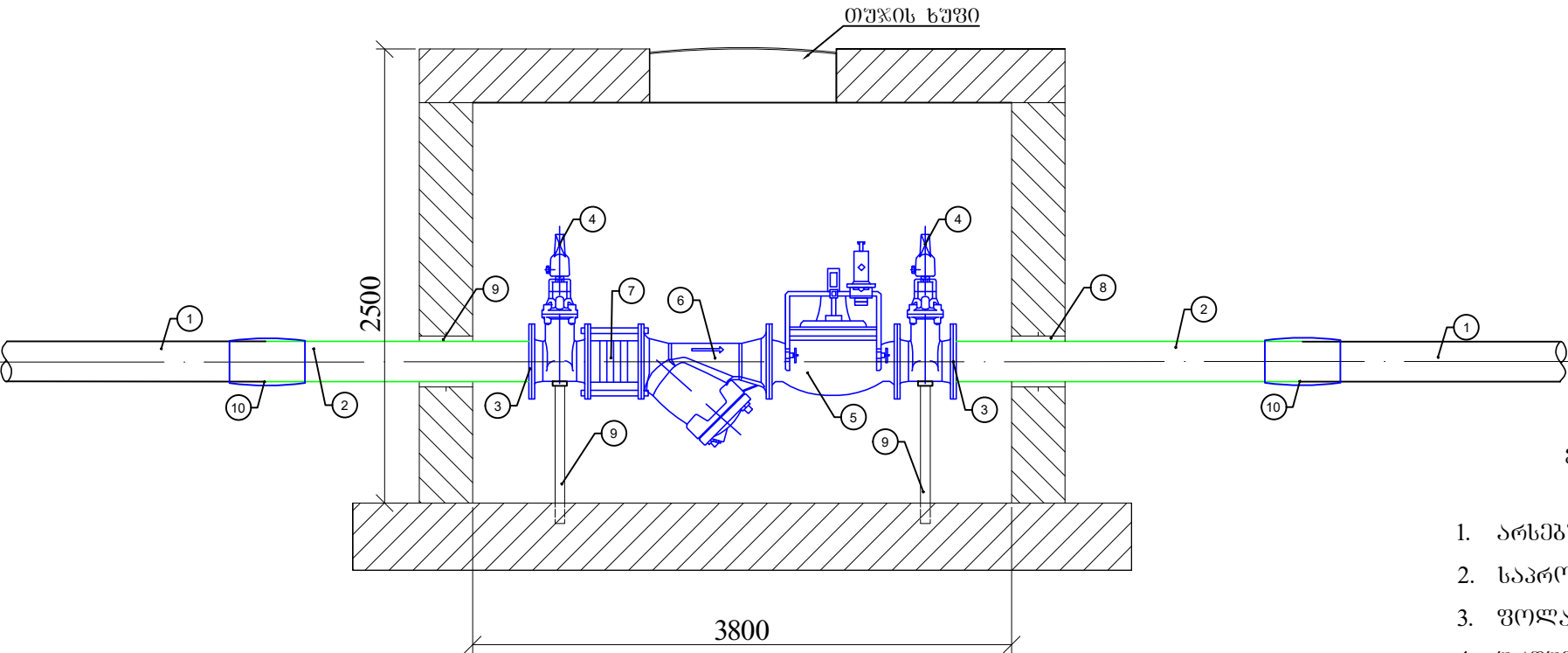
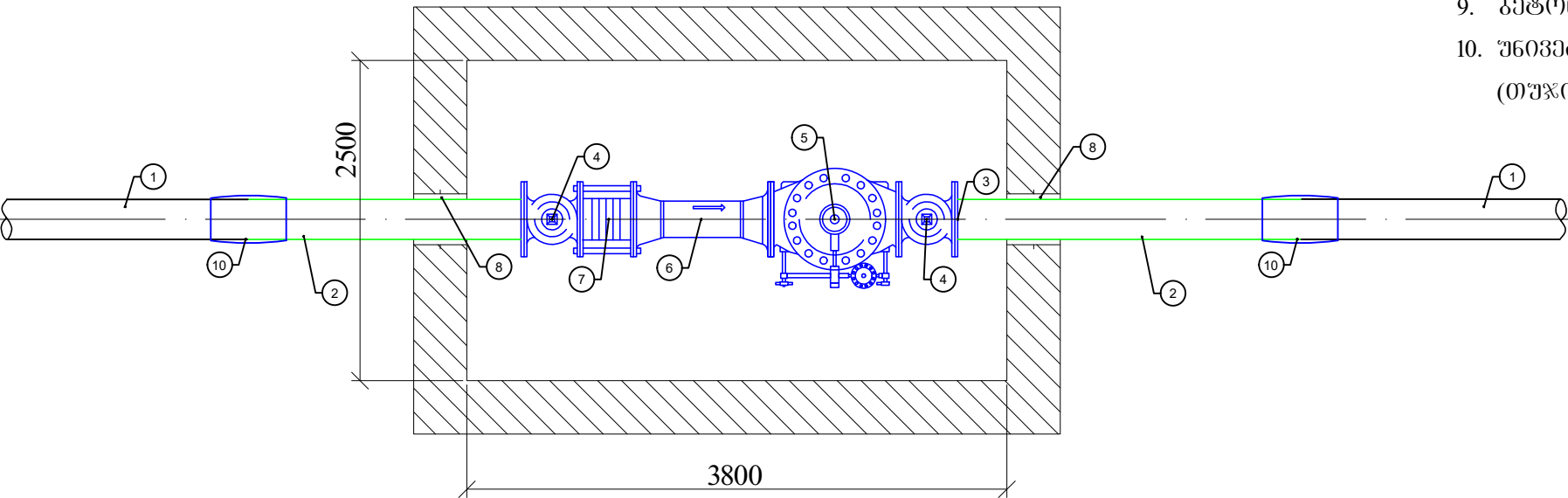



საპროექტო წყალსადენის ჯა
(d=300 მმ პანტუხით)
3.8X2.5X1.8 (შიდა ზომა)
ჭრილი I-I



ექსპლიკაცია

- 1. არსებული თუჯის d 500 მმ მილი;
- 2. საპროექტო ფოლადის d 530/6 მმ მილი;
- 3. ფოლადის მილტუხი d 500 მმ PN16;
- 4. ურდული d 500 მმ (მილტუხით) PN16
- 5. წნევის რეგულატორი d 500 მმ PN16
- 6. ფილტრი d 500 მმ PN16
- 7. ჩასაკეთებელი ღებალი d 500 მმ;
- 8. ჩოგალი d 630 მმ (ქენძით ამოვსება);
- 9. გეტონის საღბამი 150X150X350 მმ;
- 10. უნივერსალური გადაყვანი d 500X500 მმ PN16
(თუჯიXფოლადი)



ფორმატი	სტაფია	პარიანტი
A3	მ.პ.	1
პირობითი აღნიშვნები:		
შენიშვნები:		
1. საერთო მონაცემები იხ. განმარტებით გარათში. 2. თხრილის გათხრისას და სამონტაჟო სამუშაოების წარმოებისას დაცული იქნას უსაფრთხოების წესები.		
დამკვეთი		
გიუნეს მანბრი		
დამკვეთი		
შენიშვნები	<div><p>გ.პ.ს. "გორჯინე ურთერ ენდ ფაუარი" თბილისი, მედეა (მზია) ჯუდედის ქ. №10 გვენიური ენსერტიონის და პროექტირების დაპარამენტი-საპროექტო სამსახური</p></div>	
რეაბ. სამსახ. უფროსი	თ. სალია	
პროექტის ხელმძღვანელი	მ. გოდებაძე	
შეანრულა	მ. გოდებაძე	
შეამოწმა	ე. გვარამაძე	
პროექტი		
არსებულ ქსელზე ნენვის რეგულატორის მოწყობა		
თარიღი	ივნისი 2021	
ნახაზი		
არსებულ თუჯის d=500 მმ მილზე d=500 მმ ნენვის რეგულატორის მოწყობა		
მასშტაბი	ფურცელი №	ფურცლები
		-